



PERCHÉ È IMPORTANTE?

Spesso in Europa le persone con disabilità hanno più difficoltà ad accedere a numerosi prodotti e servizi di base rispetto alle altre persone. L'Atto europeo sull'accessibilità è necessario per migliorare questa situazione.

Benché siano numerosi gli Stati membri che già possiedono una forma di legislazione riguardante l'accessibilità, tuttavia non esiste ancora una legge europea relativa a tale argomento. **L'Atto europeo sull'accessibilità dovrebbe fornire un livello minimo di accessibilità dei prodotti e dei servizi, al fine di permettere la loro circolazione in tutti gli Stati membri dell'UE.**

L'adozione dell'Atto europeo sull'accessibilità rappresenterà una tappa fondamentale per l'UE nel promuovere l'inclusione di 80 milioni di persone con disabilità, conformemente alla Convenzione delle Nazioni Unite sui diritti delle persone con disabilità ratificata dall'UE e da tutti gli Stati membri, ad eccezione dell'Irlanda.



35 square de Meeûs
1000 Bruxelles - Belgio

tel + 32 2 282 46 00
fax + 32 2 282 46 09

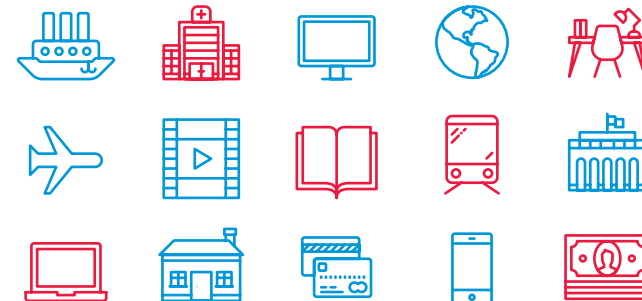
info@edf-feph.org
www.edf-feph.org



ACCESSIBILITÀ? AGIAMO!



Con il sostegno finanziario
dell'Unione europea





CON IL SOSTEGNO FINANZIARIO DELL'UNIONE EUROPEA

L'Atto europeo sull'accessibilità è una proposta di legge che mira a incrementare l'accessibilità di numerosi prodotti e servizi dell'Unione europea (UE) alle persone con disabilità. Il Forum Europeo della Disabilità (EDF) opera per l'adozione di questa proposta, affinché l'Atto europeo sull'accessibilità diventi il più rapidamente possibile una legge vincolante.

La proposta dell'Atto europeo sull'accessibilità prende la forma di una direttiva, che è legalmente vincolante; ciò significa che gli **Stati membri dell'UE sono tenuti ad applicare il contenuto di questa legge**. Secondo la proposta, solo alcuni prodotti e servizi devono essere accessibili.

SI TRATTA PRINCIPALMENTE:

- degli smartphone, dei tablet e dei computer
- dei bancomat e dei dispositivi automatici per il check-in
- dei televisori e dei programmi televisivi
- dei sistemi bancari e dei distributori automatici
- degli e-book
- dello shopping online



L'EDF ritiene che la portata della proposta dell'Atto europeo sull'accessibilità debba essere estesa ad altri ambiti importanti per la quotidianità delle persone con disabilità, soprattutto agli edifici legati a prodotti e servizi accessibili. Come possono le persone con disabilità raggiungere il bancomat accessibile, se la banca non è accessibile?

VOGLIAMO UN ATTO EUROPEO SULL'ACCESSIBILITÀ FORTE E AMBIZIOSO

QUAL È IL RUOLO DELL'EDF?

L'EDF e tutti i suoi membri europei sono impegnati:

- Nel sensibilizzare all'importanza dell'accessibilità in quanto condizione per l'inclusione e la partecipazione attiva delle persone con disabilità nella società;
- nel condurre campagne per la libertà di movimento;
- nel richiedere un Atto europeo sull'accessibilità ambizioso, che rappresenti una svolta nella vita degli 80 milioni di persone con disabilità in Europa.

COME FUNZIONA?



UE & STATI MEMBRI

Proposta della Commissione europea

Sensibilizza in merito all'accessibilità e conduce campagne per l'adozione della legge

Discussione al Parlamento europeo e al Consiglio dell'UE

Risposta iniziale dell'EDF

L'EDF propone dei miglioramenti al testo

qualora si raggiunga un accordo

Adozione dell'Atto

3 PRIORITÀ:

- Estendere la portata dell'Atto per includere maggiori prodotti e servizi
- Non autorizzare alcuna eccezione con superficialità
- Stilare un calendario chiaro per una rapida attuazione in tutti gli Stati membri

Attuazione negli Stati membri dell'UE

L'EDF e i suoi membri sostengono l'attuazione della legge

PRODOTTI E SERVIZI PIÙ ACCESSIBILI PER LE PERSONE CON DISABILITÀ IN EUROPA