



<https://essc-eu.org/>

## 28a Conferenza Europea sui Servizi Sociali – 30 giugno – 1 luglio 2021 Online

### Tema 2021

#### **Oltre il Covid: ripensare al futuro dell'assistenza comunitaria**

La pandemia di Covid-19 ha messo a dura prova l'assistenza sociale comunitaria in Europa. Coloro con cui abbiamo parlato come parte del nostro lavoro sulla documentazione dell'impatto della pandemia erano chiari che non solo il settore era mal preparato per la crisi, ma la risposta quando è arrivata non è stata sufficiente ed è stata attuata troppo tardi. Nella nostra serie 2020 di webinar sul Covid-19 con direttori, pianificatori, commissari e dirigenti dei servizi sociali e dell'assistenza sociale, ci è stato detto in molte occasioni che l'assistenza sociale non sembrava una priorità, la guida non era sempre accurata, c'era una mancanza di risorse umane e finanziarie e quando c'erano, tardavano ad arrivare.

Una sfida chiave è stata garantire che le persone che utilizzano i servizi di assistenza sociale e **la forza lavoro** che li forniscono fossero adeguatamente supportate. Il sistema di assistenza della comunità sociale è frammentato, con l'assistenza fornita da migliaia di fornitori. Se questo può essere un punto di forza, può anche rappresentare una sfida in termini di coordinamento.

È necessario trarre lezioni per la futura preparazione alle crisi. Dovremmo puntare a una crescente enfasi sull'assistenza fornita nella comunità, ponendo i bisogni e le relazioni personali al centro della pratica del servizio sociale. Mentre le politiche mirano sempre più a trasformare i servizi sanitari e di assistenza sociale per raggiungere le persone nelle loro case e comunità, l'attenzione dovrebbe anche spostarsi su interventi precoci ed efficaci per i bambini e le loro famiglie, i giovani e il sostegno proattivo per le persone con problemi a lungo termine condizioni di salute e dei loro familiari. Ripensando al futuro della pianificazione e della fornitura di assistenza alla comunità, la

conferenza mira a ispirare con esempi, aspirare al cambiamento e osare per risultati migliori per bambini e famiglie, giovani, anziani, migranti, persone con problemi di salute mentale o disabilità.

### *Approfondimenti*

<p><b>Forza lavoro in un'assistenza comunitaria trasformata</b> I professionisti dei servizi sociali sono fondamentali per trasformare l'assistenza comunitaria. Sulla scia del Covid-19, come dovremmo ripensare alla formazione, alla fidelizzazione e al benessere della forza lavoro di assistenza alla comunità?</p>	<p><b>Community care: motore 'nascosto' per la crescita</b> Poiché ci prefiggiamo di ricostruire l'assistenza alla comunità oltre il Covid, è possibile ottenere un buon rapporto qualità-prezzo quando si investe nell'assistenza alla comunità. Dobbiamo ripensare al finanziamento dell'assistenza comunitaria?</p>
<p><b>Etica della cura della comunità</b> Il Covid-19 ha portato a un numero inaccettabile di morti in eccesso nelle case di cura e alla morte di troppi operatori sanitari. In che modo questa situazione ci farà ripensare all'etica nella cura della comunità?</p>	<p><b>Il ruolo della tecnologia nella trasformazione dell'assistenza comunitaria</b> Abbiamo capito come la tecnologia può aiutare a migliorare l'assistenza alla comunità durante il Covid-19. In che modo la tecnologia può aiutare a ripensare l'assistenza comunitaria per la futura preparazione alle crisi?</p>

### *I numeri*

54 Relatori da 18 Paesi: Gran Bretagna, Austria, Germania, Italia, Francia, Malta, Danimarca, Spagna, Irlanda, Svezia, Lituania, Portogallo, Belgio, Stati Uniti, Azerbaijan, Finlandia, Francia, Slovenia; sessioni Plenarie, Tavole rotonde, Laboratori, Workshop in parallelo.

Anche l'ABC presente con una buona prassi che di seguito riassumiamo.

**1 luglio 2021**

## **The economic case for community care - a regional authority perspective (IT)**

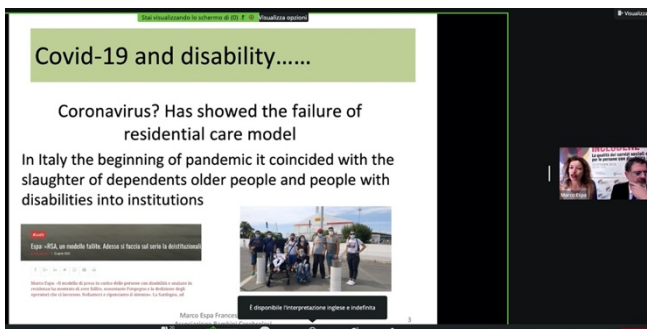
Il workshop di **Marco Espa e Francesca Palmas**, ABC Associazione Bambini Cerebrolesi, Italia durante la Conferenza dell'European Social Network, **Rethinking the Future of Community Care**. ESN è un network professionale di oltre 150 autorità pubbliche a livello locale, regionale e nazionale europeo e organizzazioni responsabili dei servizi sociali che rappresentano oltre un milione di professionisti in tutta Europa e oltre.

<https://essc-eu.org>



Gli obiettivi del nostro workshop:

- Perché personalizzare e co-progettare «conviene»
- Nulla su di noi senza di noi: come co-produrre i servizi con le persone con disabilità
- A regional authority perspective. Gli effetti economico-finanziari e occupazionali sul territorio



Il Coronavirus? Ha mostrato il fallimento del modello residenziale, e spinto la possibilità di ampliare l'offerta dei servizi domiciliari e supporti territoriali vicino al cittadino. Le due domande sul tema della conferenza:

- Guardando al futuro in tempi di Covid: come possono i servizi sociali e sanitari creare sviluppo sociale ed economico partendo dalla personalizzazione degli interventi sociali per la popolazione fragile?
- Come possono i fornitori innovare i propri servizi e collaborare, ripensando alla gestione della community, per creare le condizioni giuste affinché tutti possano realizzare il proprio potenziale?

Riteniamo che l'esperienza presentata vada in questa direzione, in piena sinergia con quanto espresso da i principi della convenzione Onu e attuabili con l'attivazione di ciascun progetto individuale: ciascuno indipendentemente dalla situazione di gravità nella quale si trova ha il diritto di scegliere dove e con chi vivere. Nulla su di noi senza di noi: si può fare!