

Obiettivi

Il Seminario si propone come momento informativo e di riflessione sulle tematiche della progettazione accessibile.

Il suo principale obiettivo è la diffusione di una rinnovata cultura dell'accessibilità. Una cultura in cui l'effettiva fruizione del diritto alla mobilità da parte di tutti i cittadini non sia realizzata attraverso interventi riparatori, ma costituisca una variabile essenziale dei progetti sin dal loro costituirsi come idea.

I Seminari di "incontro" e di "studio" che saranno realizzati ad Altopascio, Pisa, Pistoia, Firenze e Livorno dovranno creare uno scambio di esperienze le quale risultano fondamentali per comprendere i requisiti che concorrono a determinare la qualità architettonica, studiando le relazioni tra l'uomo e l'ambiente, le esigenze e le modalità fruibili degli spazi da parte delle persone.

Destinatari

Il Seminario è aperto a tutta la popolazione, ma prestaparticolare attenzione alle esigenze informative degli operatori pubblici e privati (architetti, ingegneri, geometri) che, nello svolgimento del loro lavoro, siano chiamati a pensare, progettare e costruire tenendo conto delle esigenze di tutti i cittadini, anche di quelli con bisogni speciali.

Ai partecipanti verrà rilasciato, dietro richiesta, un attestato di partecipazione.

Con il patrocinio:

Regione Toscana
Provincia di Pisa
Comune di Pisa
Società della Salute
Provincia di Lucca
Ordine degli architetti di Pistoia

Segeteria organizzativa

Associazioni Provinciali Invalidi Civili e Cittadini Anziani

Delegazione Zonale di Altopascio
email altopascio@puntohandy.it

INFO:

Francesca Pieretti
sito web www.diversabileonline.com
telefono 3389236610
Simone Saviozzi
Delegazione Apici di Pisa 050.500227

Con il contributo

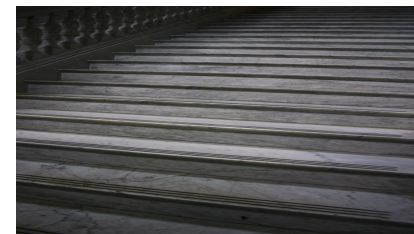


Associazioni Provinciali Invalidi
Civili e Cittadini Anziani
Associazione Nazionale di Promozione Sociale

Seminario:

“Architetture accessibili”

dall'eliminazione delle barriere
alla progettazione inclusiva



6 Ottobre 2007
Ore 8,30 - 13,00

Provincia di Pisa
Centro Maccarone
Auditorium
Via Silvio Pellico 6 - PISA

punto handy

punto handy

Punto Handy è uno servizio promosso dall'associazione APICI al fine di realizzare sul territorio degli sportelli informativi sulle tematiche legate all'handicap

Viene promosso attraverso le delegazioni territoriali APICI in collaborazione con Enti Locali, Istituzioni ed altre realtà del Terzo Settore.



**Associazioni Provinciali Invaldi
Civili e Cittadini Anziani**

Associazione Nazionale di Promozione Sociale

Programma

8,30 apertura dei lavori

Dott.ssa Francesca Pieretti

Presidente della delegazione Zonale APICI di
Altopascio(PuntoHandy)

Dott. Gianni Salvadori

Assessore alle Politiche Sociali della Regione
Toscana

9,00 Saluto delle autorità

Dott. Paolo Fontanelli

Sindaco del Comune di Pisa

Dott. Carlo Macaluso

Assessore alle Politiche Sociali del Comune
di Pisa e Presidente della Società della
Salute

Dott. Mauro Maccari

Direttore della Società della Salute

Simone Saviozzi

Presidente della delegazione provinciale
dell'APICI di Pisa

9,30 Percorsi accessibili e censimento delle barriere architettoniche negli edifici storici - utilità e possibili applicazioni

Arch. Carla Caldani

Architetto collaboratrice esterna Università di
Pisa Dipartimento IV Edilizia ed Impiantistica

9,50 L'esperienza della casa Cassiopea dell'UNITALSI di Pisa

Geom. Michele Lazzerini

Vicepresidente UNITALSI di Pisa

10,10 Spazi di vita quotidiana e cultura dell'accessibilità

Arch. Fanny De Cara

Esperto del settore

10,30 Universal desing: la progettazione per tutti

Riccardo Nucci

Presidente Nazionale dell'APICI

10,50 Dibattito

11,10 Coffee Break

11,30 Progettazione accessibile negli edifici pubblici e privati

Arch. Maria Pizzamiglio

Socia ordinaria C.E.R.P.A. Italia

11,50 Progetto "OPAE in progress" progetti per la realizzazione di nuovi servizi all'utenza: Sicurezza, Accoglienza, ComunicARTE

Arch. Marco Mariotti

Esperto del settore

12,10 Abbattimento barriere architettoniche: percorso ad ostacoli

Dott.ssa Lia Sacchini

Counsellor Analitico Transazionale

Responsabile contributi regionali

Abbattimento Barriere Architettoniche

per il Comune di Pisa